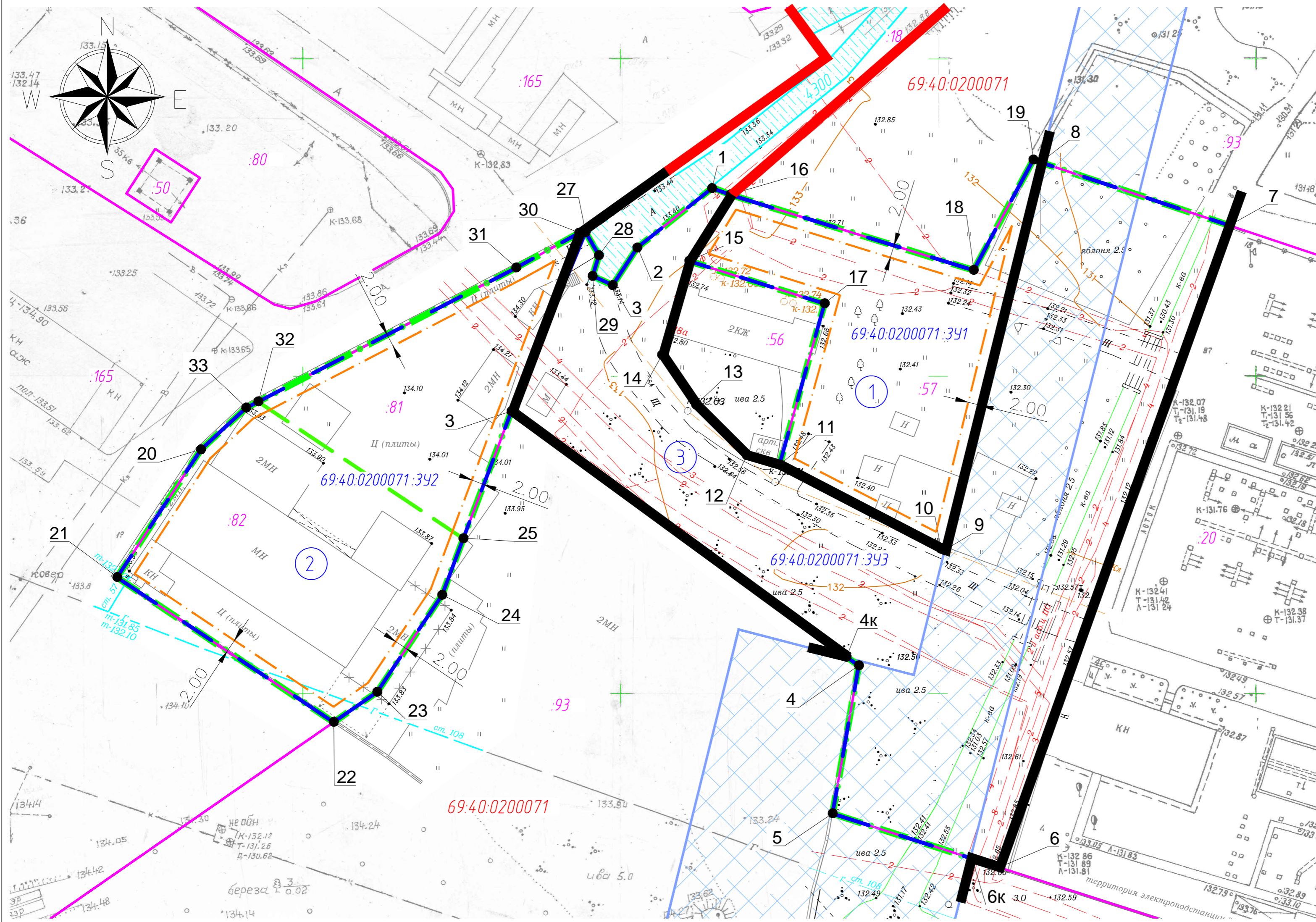


Проект межевания территории в границах земельных участков с кадастровыми номерами: 69:40:0200071:82, 69:40:200071:81, 69:40:0200071:57, расположенных по адресу: Тверская область, город Тверь, промзона Лазурная в Московском районе



- Условные обозначения**
- — — — — граница подготовки проекта межевания территории
 - 69:40:0200071 номер кадастрового квартала
 - — — — — границы земельных участков, поставленных на кадастровый учет
 - :81 кадастровый номер земельного участка
 - границы объектов капитального строительства по ГКН
 - границы перспективного линейного объекта (улицы местного значения площадью –1911,15м²)
 - :4:300 кадастровый номер объекта капитального строительства по ГКН
 - — — — — границы образуемых земельных участков
 - — — — — существующие границы земельных участков, совпадающие с образуемыми.
 - 69:40:0200071:391 условный номер образуемого земельного участка
 - 1 нумерация образуемых земельных участков в экспликации, представленной в текстовой части проекта межевания территории
 - номер поворотных точек образуемых земельных участков
 - — — — — существующие границы земельных участков, прекращающие действие
 - — — — — действующие красные линии
 - — — — — устанавливаемые красные линии
 - — — — — линии отступа застройки
 - ↔ 2.00 расстояние в метрах
 - 2МН объект недвижимости, возведенный с нарушением требований градостроительного кодекса и нормативных строительных документов (самострой), подлежащий демонтажу

Инд. № подл. 003/19
 Подпись и дата 06.20

						003/19-ПМТ			
						Проект межевания территории в границах земельных участков с кадастровыми номерами: 69:40:0200071:82, 69:40:200071:81, 69:40:0200071:57, расположенных по адресу: Тверская область, город Тверь, промзона Лазурная в Московском районе			
Изм.	Кол. уч.	Лист	М. док.	Подп.	Дата	Проект межевания территории (основная часть)	Масштаб	Лист	Листов
Разработал	Зиннурова А.В.			А.В.З	06.20		1:500	1	1
				Гип	Зиннурова А.В.				
						Чертеж межевания территории. М 1:500	ООО "Тверское БТИ"		